

Prieuré Ste Pétronille-Aubeterre

Juin 2017

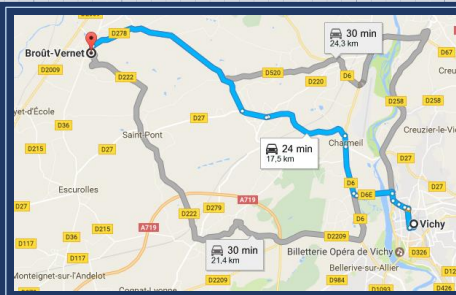


Epoque : XII^e siècle
 Protection : M H
 Propriétaire : Privé

Visite : Non

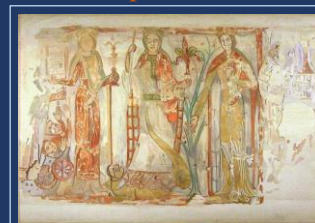
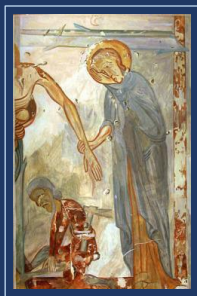
Situation :

Brout-Vernet est situé à 17 km au Nord-Ouest de Vichy
 Le Prieuré d'Aubeterre est situé à 3 km au nord du bourg de Brout-Vernet



Histoire : Ancienne chapelle du prieuré Sainte Pétronille d'Aubeterre, datant du 12e siècle, dont les bâtiments conventuels ont disparu. Petit sanctuaire à nef unique se terminant par une abside, voûtée en berceau et éclairée par des fenêtres en plein cintre. A l'extérieur, corniche romane.

Deux enfeux, un à l'extérieur, l'autre à l'intérieur, possèdent des chapiteaux. Peintures murales du début du 13e siècle. Sur le mur nord, sainte Catherine et deux donateurs ainsi que deux représentations féminines (la Foi et l'Eglise ?) ; sous un enfeu en plein cintre, représentation d'une Vierge à l'Enfant. Sur le mur sud, le baptême du Christ, la Flagellation et une Déposition de croix. Chapelle vendue comme bien national en 1791, puis transformée en grange. Chapelle témoin de la vie monastique du Moyen-Age en Bourbonnais.



Les environs :

Village de Charroux 11km à l'ouest



Abbaye St Gilbert à St Didier la Forêt 8 km à l'est



Château de Chareil Cintrat à 11 km au nord-ouest



Restaurant :

Hôtel-Restaurant :