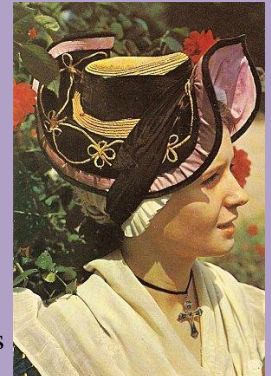


Le costume féminin

Le costume de sorties et fêtes :

La coiffure est la partie la plus caractéristique du costume : la paysanne porte une coiffe de mousseline brodée à bords tuyautés, sur la coiffe s'adapte le chapeau : " **le fameux chapeau à deux bonjours** " en paille tressée orné de rubans de velours soutachés d'un fin galon de paille (le grenut) dont les dessous ne sont jamais pareils. Ce chapeau est le plus doublé de tissu généralement bleu ou rouge. Il est fait d'une calotte ronde reliant deux volutes.



Le chapeau à deux bonjours

La robe est en barrage le plus souvent (renvoi sur les détails des tissus) à fond rouge rayures bleues, à fond bleu rayures rouges. Elle a de larges fronces autour de la taille... le corsage court est très ajusté... Dans certains endroits le corsage et la jupe sont de couleurs différentes. Les manches bouillonnées sur le haut sont longues jusqu'au poignet. Elle porte un fichu en pointe en cotonnade imprimée de fleurs ou en soie blanche brodée. Une collerette maintient le fichu derrière le cou ; un tablier dans la bavette (appelée pièce) monte très haut sous les bras cache le bas du fichu sur la poitrine... un plissé autour de la bavette l'agrémente, il a de larges poches et se noue par un lien devant.



Sous la robe la paysanne porte une chemise de grosse toile à demi-manches, et pour les sorties un jupon brodé et une culotte fendue. Elle met des bas de laine tricotés retenus par une jarretière. Les sabots sont fins, découverts avec une large

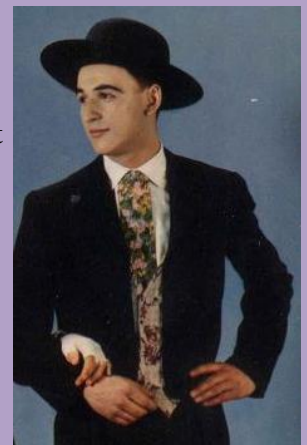


" recolle " ils sont ornés sur le dessus de dessins gravés.

Elle porte une cape en tissu de laine retors très solide, la partie supérieure de la cape forme un capuchon pointu et s'adapte sur le chapeau, elle est ornée d'un ruban de velours qui en fait le tour.

Le costume masculin :

Le paysan porte une chemise de grosse toile avec un col droit montant très haut et largement échancré pour laisser passer le menton. Le col est entouré d'une cravate faisant un double tour et nouée devant (cravate de soie ou le plus souvent de cotonnade de couleur vive). Le gilet à col droit est très montant de forme croisée avec une double rangée de boutons. La culotte est large " à pont " et le fond est très profond (permettant de se baisser facilement et de loger la longue chemise à pans).



La culotte peut s'arrêter aux genoux et être recouverte de guêtres d'étoffe maintenu sur le sabot par un sous-pied.



La veste est courte à col droit, s'arrêtant à la taille... et largement ouverte devant pour laisser voir le gilet.

La coiffure :

Est un chapeau de feutre (**chapeau à la cocherelle**) à larges bords : 0,50 à 0,60 mètre de diamètre, il est en feutre mou et le paysan relève les bords de façons irrégulière pour travailler.

La chaussure est soit un sabot plus ou moins orné de dessins gravés, soit de gros souliers ferrés.. Dans la montagne bourbonnaise, les hommes portent une longue blouse blanche et un chapeau qu'ils relèvent sur le devant pour travailler, dans les bois ils ont un véritable bonnet phrygien de laine rouge..

A partir de la deuxième moitié du XIX ème siècle, on voit se généraliser le port d'une blouse ample, à manches longues faite en grosse toile de ménage teinte en bleu ou noir.

